



Ihre Veranstaltung im Mathäser Filmpalast



Der Mathäser ist ein Haus mit Tradition und einer langen, wechselvollen Geschichte:

Einst beherbergte der Mathäser den größten Bierausschank der Welt, in dem Kurt Eisner im November 1918 den Freistaat Bayern ausrief.

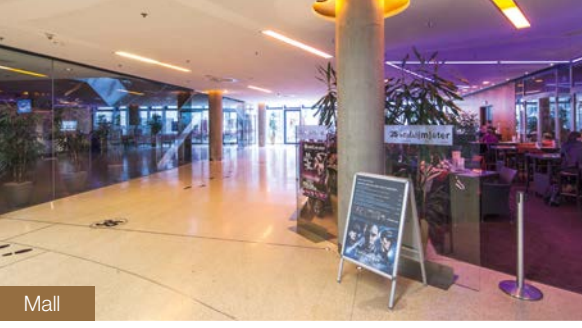
Nach dem Zweiten Weltkrieg wurde in den Komplex erstmals auch ein Filmtheater integriert. Wegen seiner Größe war der Mathäser Filmpalast schon damals ein gefragtes und erfolgreiches Premierenkino.

1996 entschied man sich für einen kompletten Neubau des Hauses, der im Mai 2003, als eine gelungene Kombination aus Büro- und Freizeitflächen in Top-City-Lage, seine Pforten wieder öffnete. Seitdem besuchen jährlich mehrere Millionen Menschen den erfolgreichen Mix aus Gastronomie, Shopping-Mall, Büros, Privatkliniken und Kino.

Kino ist Entertainment, Emotion und gesellschaftliches Gemeinschaftserlebnis. Nutzen auch Sie diesen Erlebnis-Charakter für Ihren ganz persönlichen Auftritt, für interne wie externe Veranstaltungen. Welche Art von Arrangement Sie auch planen, der Mathäser Filmpalast bietet mit seinen 14 Sälen, insgesamt 3.832 Sitzplätzen und großzügigen räumlichen Gegebenheiten einzigartige Voraussetzungen.

Diese Broschüre gibt Ihnen einen ersten Überblick über unsere Räumlichkeiten und Flächen sowie Vorschläge für Ihre Veranstaltung in unserem Haus. Detaillierte Informationen erhalten Sie gerne auf Nachfrage.





Mall



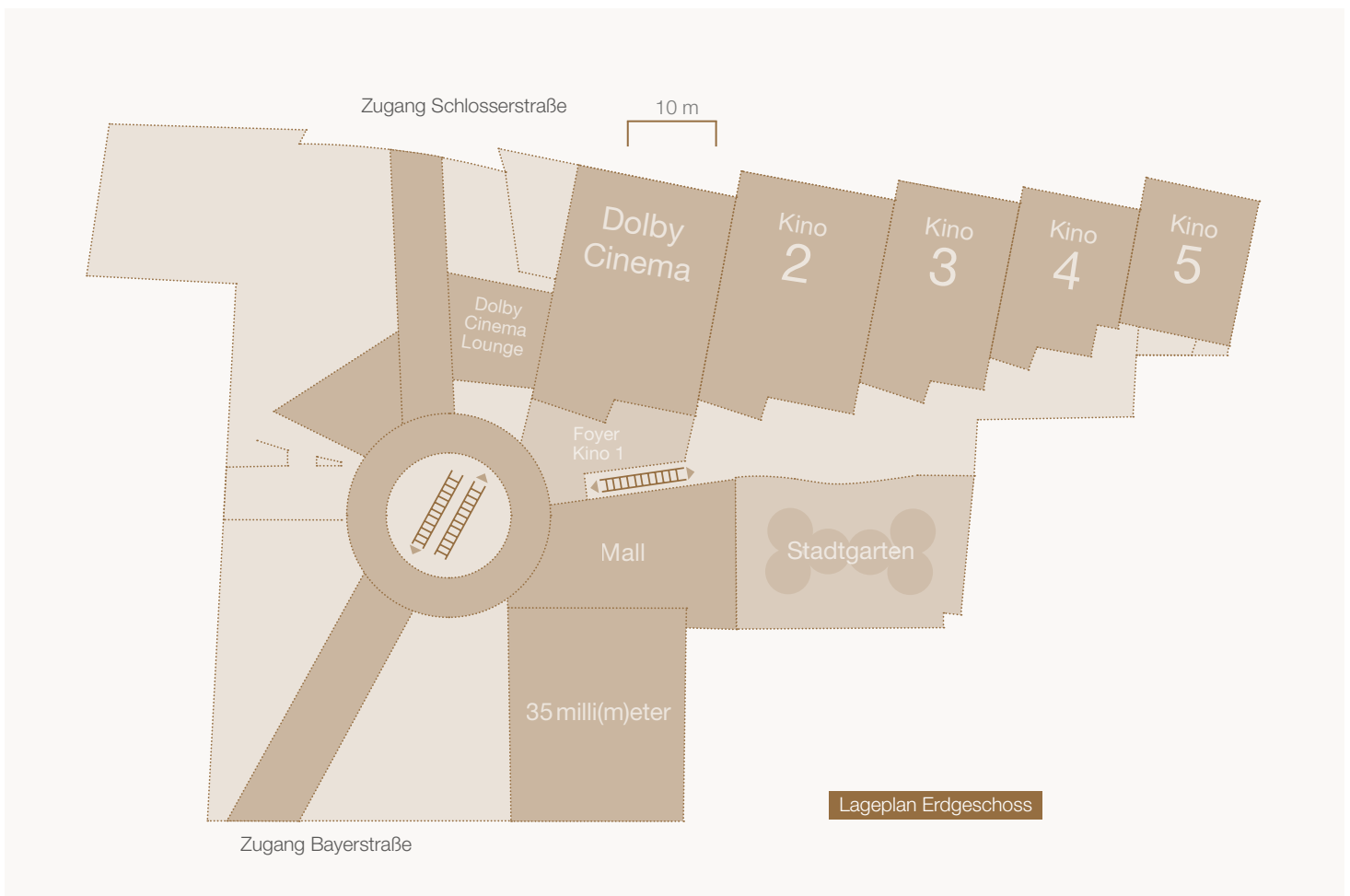
Stadtgarten



Aussenansicht



Dolby Cinema



Kino	Kapazität	Premium-Sessel	D-Box	Rollstuhl-stellplätze	Leinwandgröße	Projektions-entfernung	Kinoprojektor	3D	Tonsysteme
Dolby Cinema	315	–	–	3	15,70 x 6,50 m	25,00 m	Duale Laser-Projektor (Dolby Vision + 4k + HFR) von Christie und Dolby	Dolby 3D	Dolby Atmos
Kino 2	307	30	–	2	15,60 x 6,50 m	23,70 m	Christie 2k Projektor	RealD 3D	7.1
Kino 3	217	25	–	2	11,50 x 6,20 m	21,00 m	Christie 2k Projektor	RealD 3D	7.1
Kino 4	148	20	–	2	10,60 x 5,70 m	17,20 m	Christie 2k Projektor	RealD 3D	7.1
Kino 5	124	20	–	2	11,20 x 4,70 m	16,10 m	Christie 2k Projektor	RealD 3D	7.1



Passage



Dolby Cinema Lounge

Das Erdgeschoss

Hier schreiten die Stars bei großen Filmpremieren über den roten Teppich. Zahlreiche nationale und internationale Filmgrößen waren bereits im Mathäser Filmpalast zu Gast: Unter anderem durften wir Elyas M Barek, Matthias Schweighöfer, Tom Cruise, Kristen Stewart, Cameron Diaz und Joseph Gordon-Levitt zu Premierenveranstaltungen begrüßen. Bei Events dieser Größenordnung warten oft bis zu 1.000 Fans im Foyer und vor dem Kino (un-)geduldig auf ihre Idole. Auch der Münchner Filmmacher Michael „Bully“ Herbig ist in regelmäßigen Abständen Gast des Hauses und feierte hier seine Filmpremieren von „(T)Raumschiff Surprise“, „Bullyparade – Der Film“ und „Ballon“.

Über die Haupteingänge Bayerstraße oder Schloßerstraße gelangt man in den Eingangsbereich. In unserer Gastronomie, dem 35 milli(m)eter Restaurant, zu dem auch der begrünte Stadtgarten gehört, treffen sich die Gäste zum Lunch oder Dinner.

Im Erdgeschoss befindet sich der Zugang zu Deutschlands erstem Dolby Cinema. Dolby Cinema™ bietet das

vollkommene Kinoerlebnis. Es verbindet die leistungsstärksten Bild- und Klangtechnologien mit außergewöhnlichem Design, um jeden Ihrer Kinobesuche zu einem unvergesslichen Erlebnis zu machen.

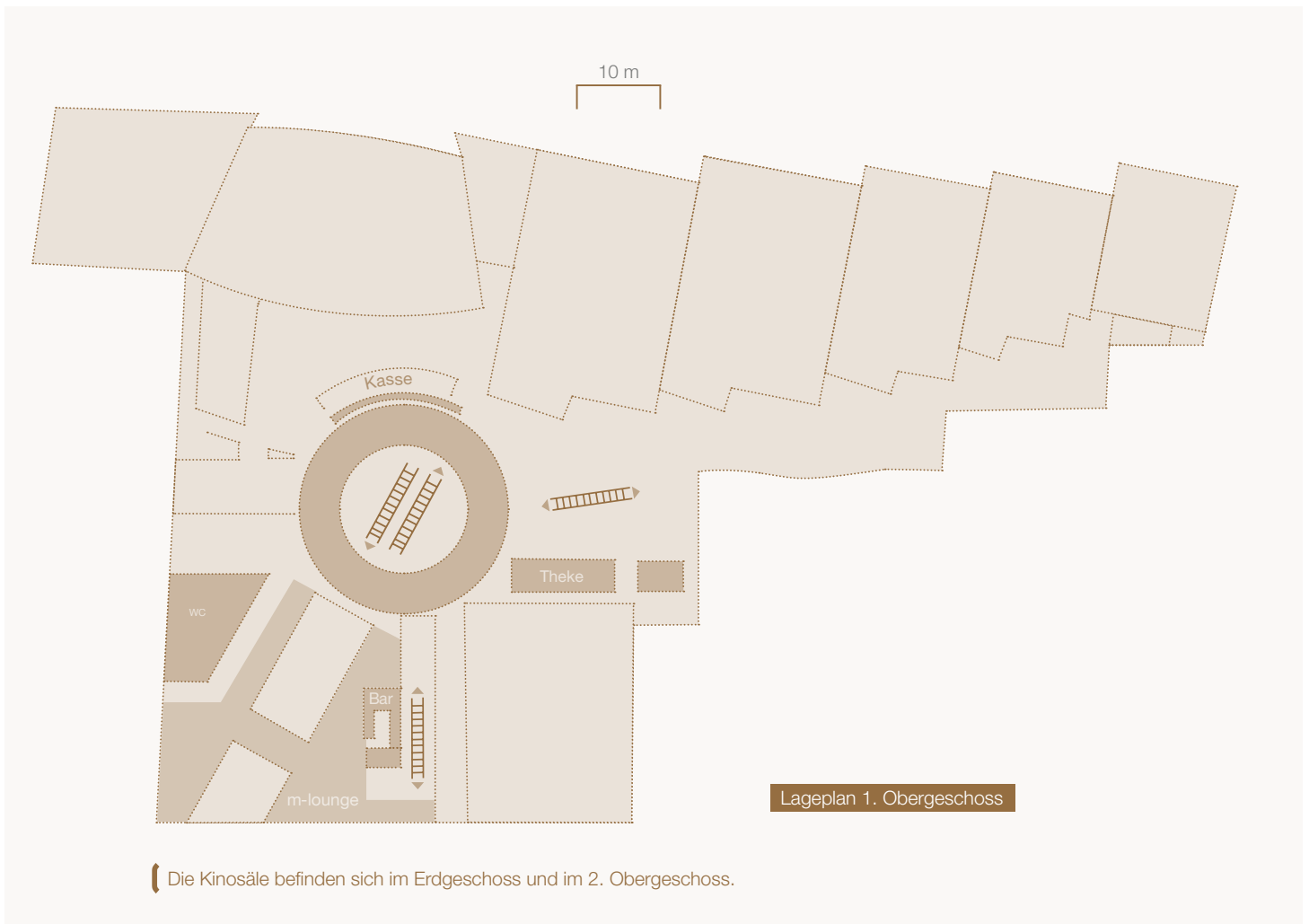
Einzigartige Bildqualität mit dem Dolby Vision Dual-Laser Projektionssystem – Atemberaubender Sound mit Dolby Atmos® – Innovatives Design: eine neue Kinoarchitektur!

Schon gewusst?

Alle Kinosäle sind mit Premium-Sesseln ausgestattet. Bequemer kann Kino nicht sein, als auf den Premium-Sesseln mit Fußhocker und neigbarer Rückenlehne.

Foyer	Kapazität	Größe	Stromanschlüsse	Monitore	Plakaträumen	Toiletten	Theke	Tageslicht
Mall	250*	ca. 300 m ²	vorhanden	nach Absprache	nein	ja	ja	ja
Stadtgarten	130*	ca. 400 m ²	vorhanden	nach Absprache	nein	ja	ja	ja

* Nach Absprache



Foyer	Kapazität	Größe	Stromanschlüsse	Monitore	Plakaträhmen	Toiletten	Theke	Tageslicht
m-lounge	ca. 250	300 m ²	vorhanden	vorhanden	ja	ja	ja	ja
35mm ²	ca. 180	ca. 250 m ²	vorhanden	vorhanden	ja	ja	ja	nein



Das 1. Obergeschoss

Über eine gläserne Rotunde gelangen Sie zum Herzstück des Hauses. Auf dieser Ebene befinden sich die Kinokassen sowie eine große Verkaufstheke, die alles bietet, was der Kinofreund begehrt.

Dort befindet sich auch unsere hauseigene m-lounge, und die 35mm² Bar, die für Events separat angemietet werden können. Sie bieten Möglichkeiten für einen exklusiven Sektempfang, eine Messeausstellung oder einen gemütlichen Ausklang bei Cocktails und musikalischer Untermalung nach einer gelungenen Vorstellung.

Unsere hauseigene Gastronomie verwöhnt Sie und Ihre Gäste dabei gerne vor oder nach Ihrer Präsentation mit hochwertigen kulinarischen Leckerbissen: Fingerfood oder Buffet, Mineralwasser oder 007-Martini – wir stellen Ihnen gerne Ihr Wunsch-Catering zusammen.

Die Besonderheit der m-lounge: Über das Treppenhaus ist ein gesonderter Zugang zu den Kinosälen 7, 8 und 9 möglich, so dass Ihre Gäste auf exklusivem Wege zum Kinosaal gelangen können.

Schon gewusst? Am beliebtesten bei den Kinogästen ist das süße Popcorn. Bis zu 140 Tonnen davon werden jedes Jahr im Mathäser verzehrt.



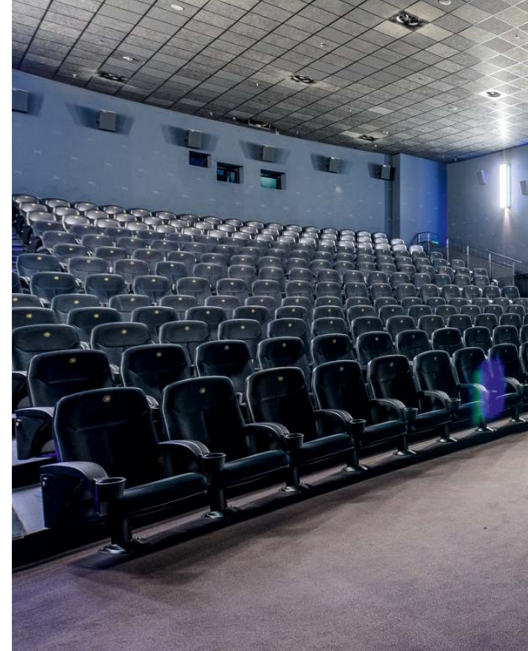


(m) K6



Lageplan 2. Obergeschoss

Kino	Kapazität	Premium-Sessel	D-Box	Rollstuhl-stellplätze	Leinwandgröße	Projektions-entfernung	Kinoprojektor	3D	Tonsysteme
(m) K6	783	40	36	10	20,60 x 8,60 m	31,90 m	NEC 4k + HFR Laser Projektor	RealD 3D	Dolby Atmos
Kino 7	197	29	–	2	13,00 x 5,50 m	20,10 m	Christie 2k Projektor	RealD 3D	7.1
Kino 8	219	27	–	2	13,20 x 5,50 m	22,70 m	Christie 2k Projektor	RealD 3D	7.1
Kino 9	408	39	–	2	15,30 x 6,15 m	28,40 m	Christie 2k Projektor	RealD 3D	Dolby Atmos
Kino 10	337	31	20	2	15,80 x 6,60 m	25,00 m	Christie 2k + HFR Projektor	RealD 3D	Dolby Atmos
Kino 11	301	30	16	2	15,60 x 6,50 m	23,70 m	Christie 2k Projektor	RealD 3D	7.1
Kino 12	203	28	12	2	11,90 x 5,00 m	21,00 m	Christie 2k Projektor	Nur 2D	7.1
Kino 13	148	20	–	2	11,50 x 4,80 m	17,40 m	Christie 2k Projektor	Nur 2D	7.1
Kino 14	125	21	–	2	11,10 x 4,70 m	16,10 m	Christie 2k Projektor	Nur 2D	7.1



Das 2. Obergeschoss

Hier befindet sich unser Premiersaal – das (m)K6. Über 700 Sitzplätze machen ihn zum größten Kinosaal Bayerns, ausgestattet mit einer Bühne, Bühnenvorhang und modernster (Präsentations-)Technik wie Ambient Light, dem innovativen 3D Light System und Dolby Atmos für den besten Sound aller Zeiten. Der leuchtende Sternenhimmel an der Decke verleiht dem Saal eine besonders wirkungsvolle Atmosphäre.

Zahlreiche Firmen-Stammkunden nutzen unseren größten Saal für ihre Betriebs- und Firmenversammlungen. Auf der gleichen Ebene steht hierfür auch der zweitgrößte Saal, Kino 9, mit über 400 Plätzen zur Verfügung. Natürlich können die Säle auch für exklusive Filmvorführungen angemietet werden, so dass Ihre Kunden, Gäste oder Mitarbeiter in den Genuss eines Films Ihrer Wahl kommen.

„Das gönne ich mir“, denn bequemer kann Kino nicht sein, als auf den Premium-Sesseln mit Fußhockern und neigbarer Rückenlehne.

Unsere bewegungsintensiven D-BOX Sessel, machen jeden Kinobesuch zu einem außergewöhnlichen Erlebnis. Sie bewegen sich synchron zu Bild und Ton – so sind sie mitten im Film und erleben Kino in einer neuen Dimension!

Das großzügig gestaltete und einladende Foyer dient dabei als erster Kontaktort für Ihre Gäste und bietet Raum für individuelle Gespräche. Selbstverständlich lässt sich auch in diesem Bereich ein umfangreiches Catering für Sie anrichten.

Schon gewusst? Nicht nur die zentrale Lage am Stachus ist ausschlaggebend für die große Beliebtheit des Mathäer Filmpalastes. Das Kino wird stets an die neusten technischen Entwicklungen angepasst: Alle 14 Kinosäle sind komplett digitalisiert, das heißt Filme, Trailer und Ihre Werbung werden ausschließlich über digitale Hochleistungsprojektoren in hochauflösender Qualität wiedergegeben. Darüber hinaus können in 11 Sälen Filme in 3D Digital gespielt werden. Selbstverständlich sind alle Zugänge und Kinosäle barrierefrei erreichbar und mit Rollstuhlplätzen ausgestattet.

Foyer	Kapazität	Größe	Stromanschlüsse	Monitore	Plakaträumen	Toiletten	Theke	Tageslicht
Foyer (m) K6	400*	ca. 400 m ²	vorhanden	ja	ja	ja	ja	ja

* Nach Absprache



Anfahrt



Der Mathäser Filmpalast liegt mitten im Zentrum von München zwischen Stachus und Hauptbahnhof. Für Anreisende mit dem PKW gibt es zahlreiche öffentliche Parkmöglichkeiten in nächster Nähe. Durch den direkten Anschluss an U-Bahn, S-Bahn und Trambahn ist eine optimale Verkehrsanbindung gegeben. Der Münchner Flughafen ist mit der S-Bahn in 40 Minuten zu erreichen.

Kontakt

Für Angebot und Rückfragen:

Silke Bamberger
Laura Seidel

Telefon (089) 51565359
Fax (089) 51565355
Mail: events@cene-art.de

cene *art.*
— marketing gmbh —

Kinosäle	<p>14 Säle, 3.832 Plätze inkl. 360 Premium-Sessel, 84 D-DBOX Sitze und 37 Rollstuhlfahrerplätze (verteilt auf zwei Ebenen)</p> <hr/> <p>Kleinster Saal: 124 Plätze inkl. 20 Premium-Sessel und 2 Rollstuhlfahrerplätze</p> <hr/> <p>Größter Saal (m)K6: 783 Plätze inkl. 40 Premium-Sessel, 36 D-BOX Sitze und 6 Rollstuhlfahrerplätze</p> <hr/> <p>Dolby Cinema: 315 Sitzplätze inkl. 3 Rollstuhlfahrerplätze</p>	
Beschreibung	<p>Der Mathäser Filmpalast in Münchens Mitte hat im Mai 2003 seine Pforten geöffnet.</p> <hr/> <p>Auf einer Grundstücksfläche von 19.000 m² (Kinofläche: 11.000 m²) ist eine Kombination aus Filmpalast und Geschäftszentrum entstanden, die ihrer zentralen Lage zwischen Hauptbahnhof und Stachus ebenso gerecht wird, wie dem historischen Baugrund, dessen erste urkundliche Erwähnung bis in das siebzehnte Jahrhundert zurückreicht.</p>	
Adresse	<p>Mathäser Filmpalast Bayerstraße 3 – 5 80336 München</p> <hr/> <p>Top City Lage unmittelbar am Stachus in Nähe des Hauptbahnhofs.</p>	
Anfahrt Auto	<p>Immer der Beschilderung zum Hauptbahnhof folgen.</p>	
Anfahrt ÖPNV	<p>Der Mathäser Filmpalast ist in München zentral in der Innenstadt gelegen. Der Hauptbahnhof liegt zwei Minuten zu Fuß entfernt, der Flughafen ist mit der S-Bahn in 40 Minuten zu erreichen. Zahlreiche S-, U- und Trambahnen fahren vom Stachus ab und eine Taxi-Station befindet sich in drei Minuten Entfernung vom Mathäser Filmpalast.</p> <hr/> <p>U-Bahn: U1, U2, U4, U5 S-Bahn: alle S-Bahnen Strassen-Bahn: 16-21 Bus: Linie 58</p>	
Parken	<p>Contipark Tiefgarage Stachus (Einfahrt: Herzog-Wilhelm-Str. 11, Zugang über die Stachus Passagen). Montag – Freitag 16:00 – 03:00 Uhr, sowie Samstag, Sonntag und Feiertag ganztags gilt jeweils eine Pauschale von 5€ für die ersten 4 Stunden (nach Entwertung des Parktickets im Kino). Davor und danach gilt der Normaltarif. Für Einfahrten ab 15:00 Uhr gilt ein Tageshöchstsatz von 15€.</p> <hr/> <p>ALPINA Parkhaus am Stachus Täglich 4 Parkstunden pauschal (nach Entwertung des Parktickets im Kino) für 5€ (jede weitere Stunde zum regulären Preis bis zum Tagesentgelt). Einfahrt: Adolf-Kolping-Straße 10 (direkt hinter dem Mathäser).</p>	
Anlieferung	<p>Über die Schlosserstraße an der Rückseite des Gebäudes.</p>	
Hotel in der Nähe	<p>Maritim Hotel München Goethestraße 7 80336 München Telefon: (089) 55235-0</p>	<p>Aloft München Bayerstr. 35–37 80335 München Telefon (089) 5402370</p>
Gastronomie	<p>35 millimeter Bar und Restaurant (EG, ca. 130 Plätze)</p> <hr/> <p>35 millimeter Stadtgarten (EG, ca. 130 Plätze)</p> <hr/> <p>35mm² Bar und Restaurant 130 Sitzplätze und max. 200 Pax stehend</p> <hr/> <p>Mall: 100 Sitzplätze und ca. 250 Pax stehend</p> <hr/> <p>(m)lounge: 1. OG, max. 250 Gäste</p> <hr/> <p>Dolby Cinema Lounge: max. 100 Pax stehend, kann nur mit Dolby Cinema zusammen angemietet werden</p> <hr/> <p>Alle Gastronomieeinrichtungen können für exklusive Veranstaltungen angemietet werden.</p>	

Caterer

So individuell wie Ihre Veranstaltung sind unsere Catering-Möglichkeiten. Unsere hauseigene Gastronomie steht für Catering aller Art zur Verfügung.

Technik

Unsere klimatisierten Kinosäle verfügen alle über das Tonformat Dolby Digital 7.1

Unser Kinosaal (m)K6 ist zudem mit der HFR 3D-Technologie (High Frame Rate: 48 Bilder in der Sekunde) und einer 4K-Projektion (viermal höhere Auflösung als Full HD) ausgestattet. Außerdem verfügt der Saal über das Tonformat Dolby Atmos (auch in Kino 9 und in Kino 10), das mit zusätzlichen Deckenlautsprechern für faszinierenden 3D-Sound sorgt. Durch Ambient Light wird das Vorprogramm in (m)K6 mit Lichteffekten über die Leinwand hinaus begleitet.

Modernste Veranstaltungs- und Präsentationstechnik steht für alle Kinosäle zur Verfügung.

Garderobenständer, Stehtische, Buffettische etc. sind vorhanden. Weiteres bitte auf Anfrage.

11 der 14 Säle sind mit 3D-Technologie ausgestattet.

Im Mathäser Filmpalast befindet sich Deutschlands erstes Dolby Cinema. Dolby Cinema™ paart die leistungsstärksten Bild- und Klangtechnologien mit luxuriöser und komfortabler Innenausstattung. Das Dolby Cinema verfügt über 315 Premium Sitzplätze mit Ledersesseln und beweglichen Sitz- und Rückenlehnen mit perfektem Blick auf über 100 qm Leinwand (15,7 m x 6,6 m).

Ein eigenes Foyer in Lounge Atmosphäre und ein einzigartig gestalteter Kino-Zugangsbereich runden das Gesamterlebnis ab.



